

MĚSTSKÝ ÚŘAD SUŠICE

odbor dopravy a silničního hospodářství

náměstí Svobody 138, 342 01 Sušice I

tel.č.: 376540111, fax: 376540112

Váš dopis zn.:

Ze dne: 08. 08. 2024

Evidenční číslo: SUS-22053/2024

Číslo jednací: 3690/24/DOP/Pa

Vyřizuje: Věra Pavluková

Telefon: 376540184

Fax: 376540112

E-mail: vpavlukova@mususice.cz

DATUM: 30. 10. 2024

Město Rabí

Rabí 57

342 01 Sušice 1, *zastoupen:*

PasProRea PD s.r.o.

Holkov 32

382 32 Velešín

OZNÁMENÍ VEŘEJNOU VYHLÁŠKOU

OPATŘENÍ OBECNÉ POVAHY

Stanovení místní úpravy provozu na pozemní komunikaci

Městský úřad Sušice, odbor dopravy a silničního hospodářství, jako věcně a místně příslušný podle § 124 odst. 6 zákona č. 361/2000 Sb., o provozu na pozemních komunikacích a o změnách některých zákonů, ve znění pozdějších předpisů, na základě žádosti Města Rabí, se sídlem Rabí 57, 342 01 Sušice I, IČO: 002 56 030, *zastoupené na základě plné moci společností:* PasProRea PD s.r.o., Holkov 32, 382 32 Velešín, IČO: 069 88 563, ze dne 08. 08. 2024

s t a n o v u j e

v souladu s ustanovením § 77 odst. 1) písm. c) zákona č. 361/2000 Sb., o provozu na pozemních komunikacích a o změnách některých zákonů, ve znění pozdějších předpisů, po předchozím písemném vyjádření Policie České republiky, Krajské ředitelství policie Plzeňského kraje, Dopravní inspektorát Klatovy, ze dne 19. 06. 2024, č.j. KRPP-75600-2/ČJ-2024-030406 **místní úpravu provozu na pozemní komunikaci** – silnici č. II/169, III/1693, III/1694, III/1695, na místních a některých účelových komunikacích ve správním území města Rabí (k.ú. Rabí) a jeho místních částí: Bojanovice (k.ú. Bojanovice pod Rabím), Čepice (k.ú. Čepice). Uvedeným dnem bylo zahájeno řízení o stanovení místní úpravy provozu na silnici č. II/169, III/1693, III/1694, III/1695, na místních a některých účelových komunikacích ve správním území města Rabí a jeho částí:

- 1) Dotčený úsek: ***silnici č. II/169, III/1693, III/1694, III/1695, na místních a některých účelových komunikacích ve správním území města Rabí (k.ú. Rabí), a její místní části: Bojanovice (k.ú. Bojanovice pod Rabím), Čepice (k.ú. Čepice). Uvedeným dnem bylo zahájeno řízení o stanovení místní úpravy provozu na silnici č. II/169, III/1693, III/1694, III/1695, na místních a některých účelových komunikacích ve správním území města Rabí a jeho částí***
- 2) Navržené dopravní značení a zařízení: ***Pasport a projekt svislého dopravního značení a dopravního zařízení města Rabí***
- 3) Doba platnosti: ***trvalé dopravní značení***

- 4) Podmínky, za kterých lze provést tímto stanovenou místní úpravu provozu na pozemní komunikaci:
- veškeré dopravní značky a zařízení musí svým provedením odpovídat příslušným ustanovením zákona č. 361/2000 Sb., o provozu na pozemních komunikacích a o změnách některých zákonů, ve znění pozdějších předpisů v návaznosti na vyhlášku č. 294/2015 Sb., kterou se provádějí pravidla provozu na pozemních komunikacích, na související předpisy a na platné ČSN
 - použité dopravní značky budou provedeny výhradně jako retroreflexní třídy minimálně 1 dle platné ČSN
 - použité dopravní značky budou po celou dobu udržovány v plně funkčním stavu a v čistotě a budou správně umístěny a připevněny.

Odůvodnění

Dne 08. 08. 2024 podalo Město Rabí, se sídlem Rabí 57, 342 01 Sušice I, IČO: 002 56 030, *zastoupené na základě plné moci společností: PasProRea PD s.r.o., Holkov 32, 382 32 Velešín, IČO: 069 88 563*, žádost o stanovení místní úpravy provozu na silnici č. II/169, III/1693, III/1694, III/1695, na místních a některých účelových komunikacích ve správním území města Rabí (k.ú. Rabí), a jeho místních částí: Bojanovice (k.ú. Bojanovice pod Rabím), Čepice (k.ú. Čepice) dle pasportu a projektu svislého dopravního značení a dopravního zařízení města Rabí, zpracovaného společností PasProRea PD s.r.o., Holkov 32, 382 32 Velešín, IČO: 069 88 563. Uvedeným dnem bylo zahájeno řízení o stanovení místní úpravy provozu. K žádosti byla připojena grafická a tabulková část pasportu a projektu svislého dopravního značení a dopravního zařízení, zahrnující město Rabí (k.ú. Rabí) a jeho místní části Bojanovice (k.ú. Bojanovice pod Rabím) a Čepice (k.ú. Čepice), za účelem vedení přehledu o svislém dopravním značení a dopravním zařízení města Rabí a z důvodu zvýšení bezpečnosti silničního provozu. Současně s žádostí bylo předloženo vyjádření příslušného orgánu Policie ČR - Dopravní inspektorát Klatovy č.j. KRPP-75600-2/ČJ-2024-030406 ze dne 19. 06. 2024 k místní úpravě provozu podle ust. § 77 odst. 1 písm. c) zákona o provozu na pozemních komunikacích. Všechny požadavky uvedené ve stanovisku Policie ČR, DI Klatovy byly do dokumentace zpracovány.

Vzhledem k tomu, že se jedná o opatření obecné povahy dle § 171 a násl. správního řádu, podle ust. § 77 odst. 5 zákona o pozemních komunikacích, oznamuje obecní úřad obce s rozšířenou působností tento návrh místní úpravy provozu na pozemní komunikaci všem dotčeným osobám veřejnou vyhláškou. Dne 26. 8. 2024 byl návrh opatření vyvěšen na úřední desce Městského úřadu Sušice a na úřední desce Městského úřadu Rabí s tím, že dotčené osoby mohou ve lhůtě 30 dnů k návrhu opatření obecné povahy podat písemné odůvodněné námitky. Ve stanoveném termínu nebyly zdejšímu správnímu orgánu doručeny žádné připomínky. Zákonná podmínka – vyjádření dotčeného orgánu - příslušného orgánu policie byla splněna, proto byla stanovena místní úprava provozu, jak je výše uvedeno.

Poučení

Podle § 173 odst. 2 správního řádu proti opatření obecné povahy nelze podat opravný prostředek.

Opatření obecné povahy nabývá účinnosti patnáctým dnem po dni vyvěšení veřejné vyhlášky.

Podle ust. § 174 odst. 2 správního řádu lze soulad opatření obecné povahy s právními předpisy posoudit v přezkumném řízení. Usnesení o zahájení přezkumného řízení lze vydat do 1 roku od účinnosti opatření. Účinky rozhodnutí v přezkumném řízení nastávají ode dne jeho právní moci.

Ing. Josef Rada v. r.
vedoucí odboru dopravy a silničního hospodářství

Toto opatření obecné povahy musí být zveřejněno na úřední desce:

- Městského úřadu Sušice
- Městského úřadu Rabí

a musí být vyvěšeno na dobu nejméně 15-ti dnů (15. den je dnem oznámení)

Vyvěšeno.....

Sejmuto.....

Razítko a podpis orgánu, který potvrzuje vyvěšení a sejmutí návrhu.

Obdrží – úřední deska:

- Městský úřad Sušice, zde
- Město Rabí, Rabí 57, 342 01 Sušice 1

Na vědomí:

- Správa a údržba silnic Plzeňského kraje, příspěvková organizace, Koterovská 162, 326 00 Plzeň
- Policie ČR, Krajské ředitelství policie Plzeňského kraje, DI Klatovy
- Městský úřad Rabí, silniční správní úřad
- vlastní

PASPORT A PROJEKT
SVISLÉHO DOPRAVNÍHO ZNAČENÍ
A DOPRAVNÍHO ZAŘÍZENÍ
MĚSTA RABÍ
GRAFICKÁ ČÁST




PasProRea PD s. r. o.,
Homole 198, 370 01 Homole
Zpracoval: Alena Součková
Kontroloval: Michal Šustek

Datum: Únor 2024

Přehledka

Legenda:




komunikací:

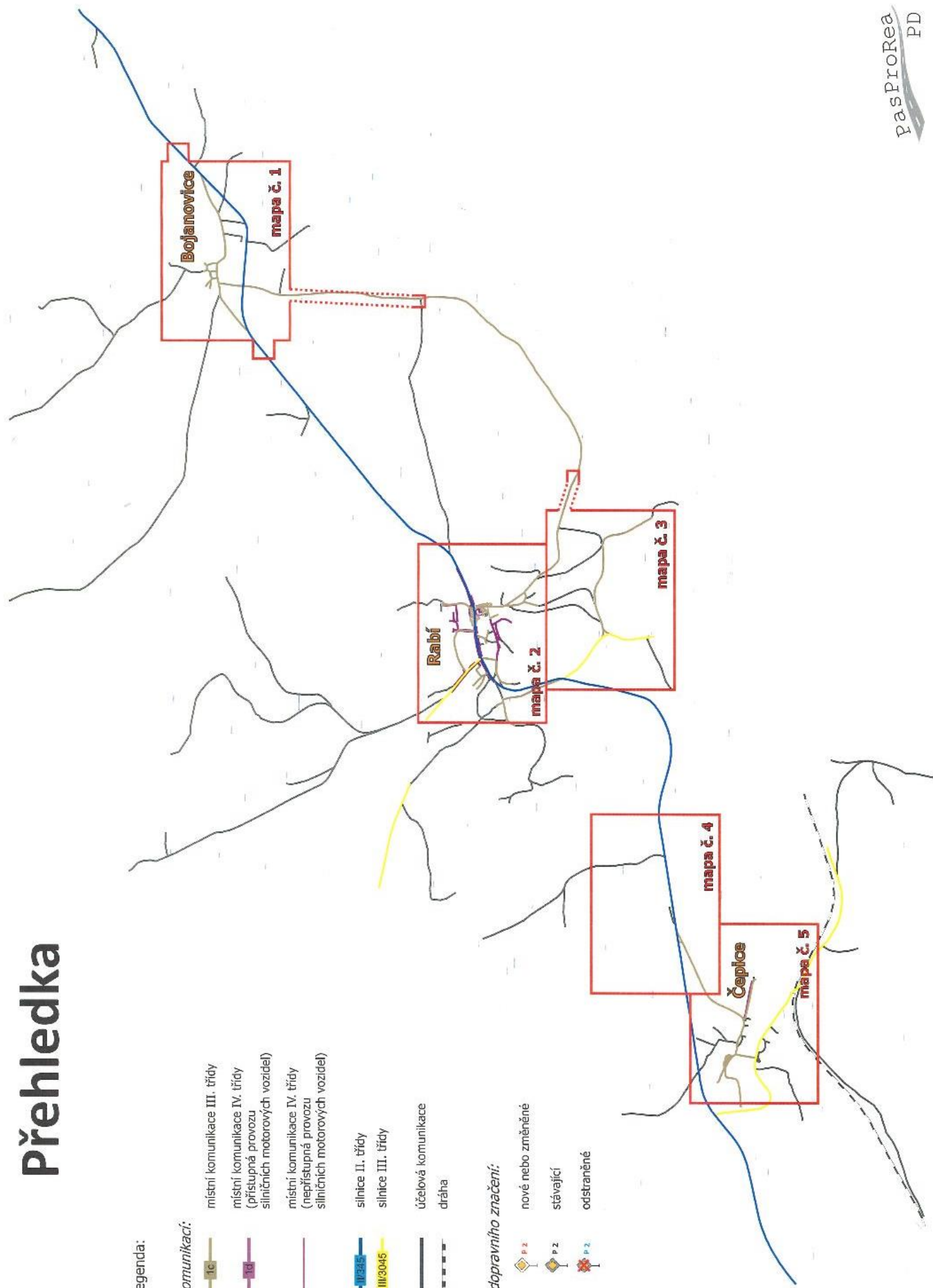
-  místní komunikace III. třídy
-  místní komunikace IV. třídy (přístupná provozu silničních motorových vozidel)
-  místní komunikace IV. třídy (nepřístupná provozu silničních motorových vozidel)

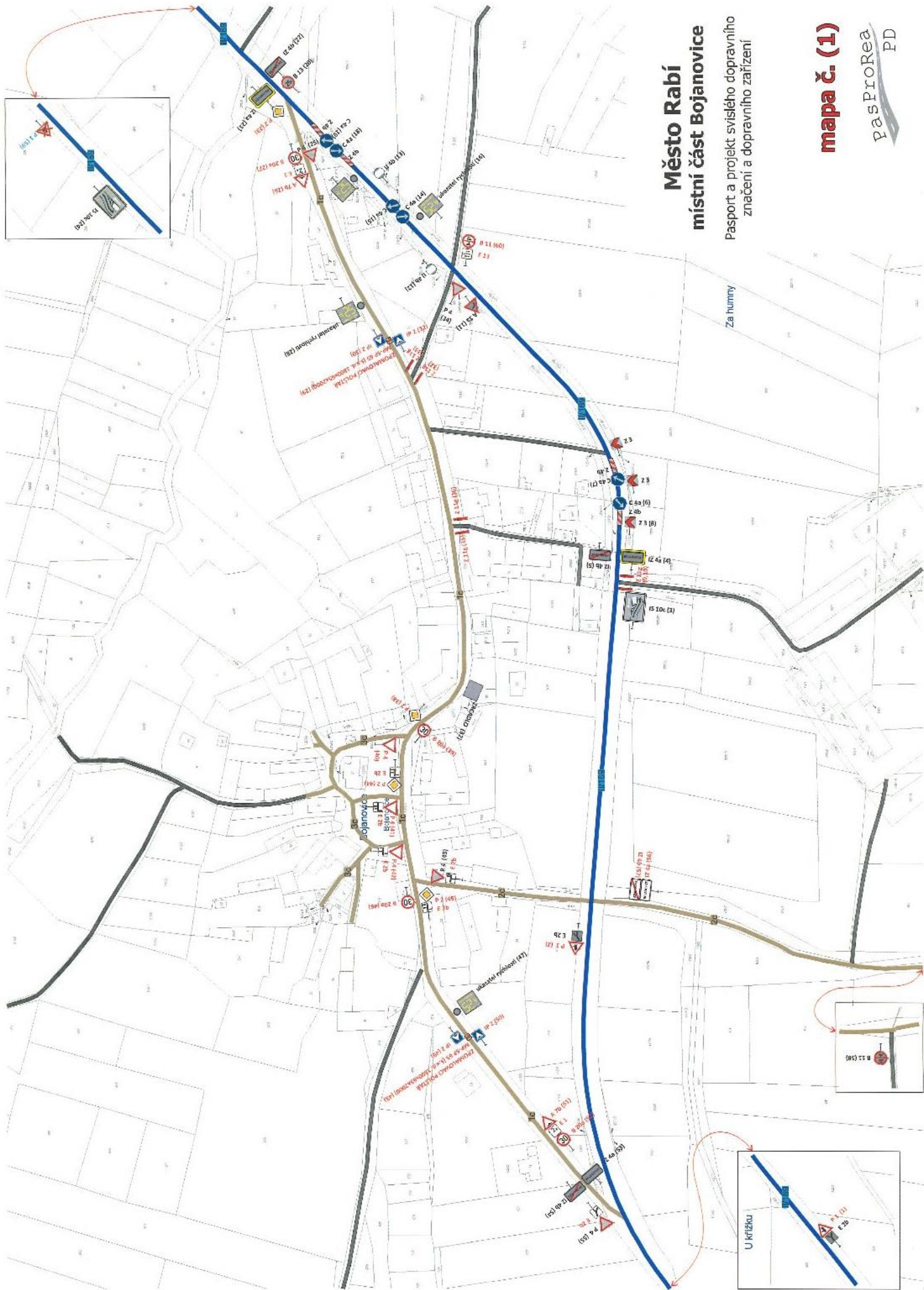
-  silnice II. třídy
-  silnice III. třídy

-  účelová komunikace
-  dráha

dopravního značení:

-  nové nebo změněné
-  stávající
-  odstraněné





Město Rabí

místní část Bojanovice

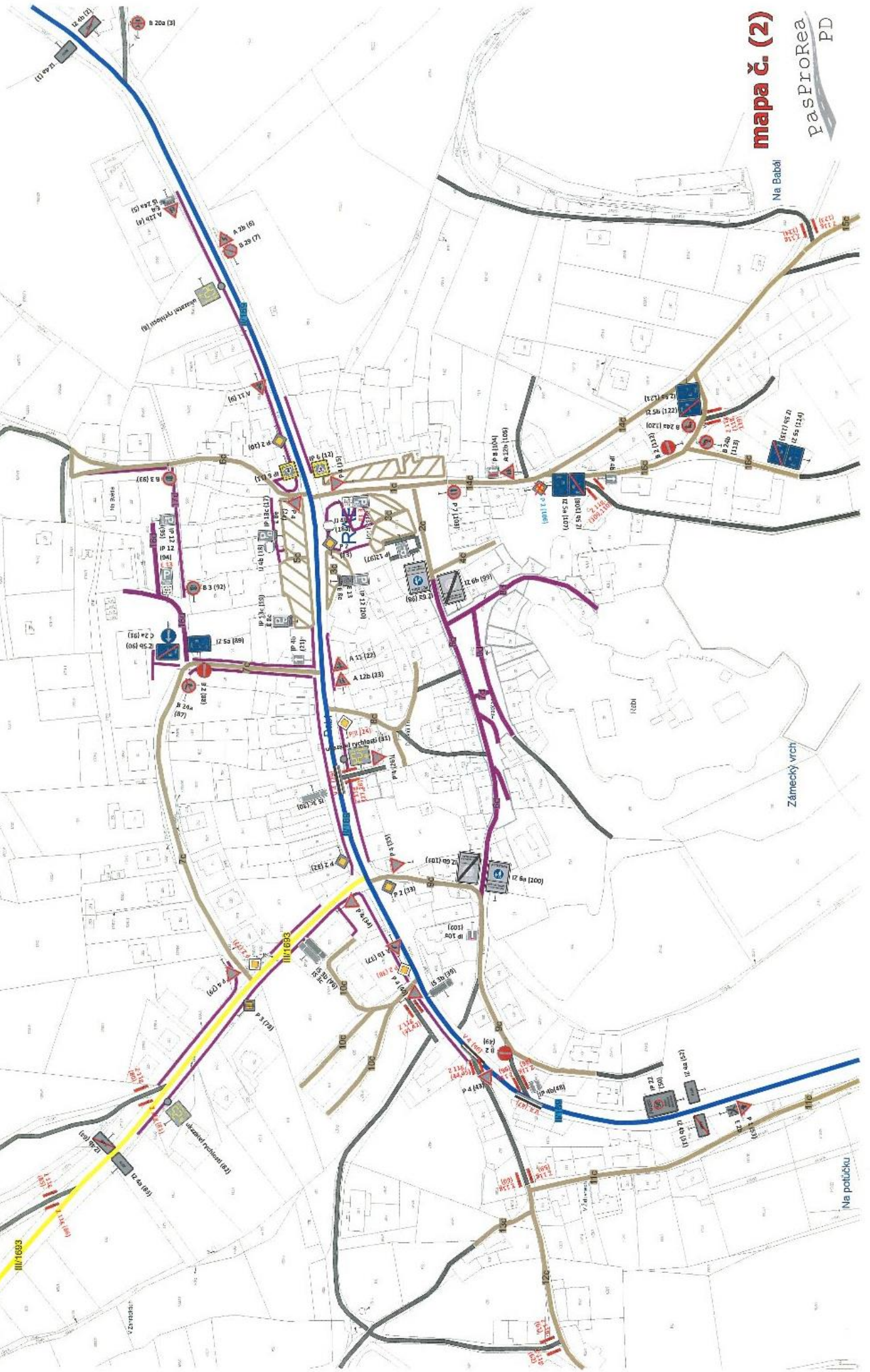
Pasport a projekt svislého dopravního značení a dopravního zařízení

mapa č. (1)

pasProRea
PD

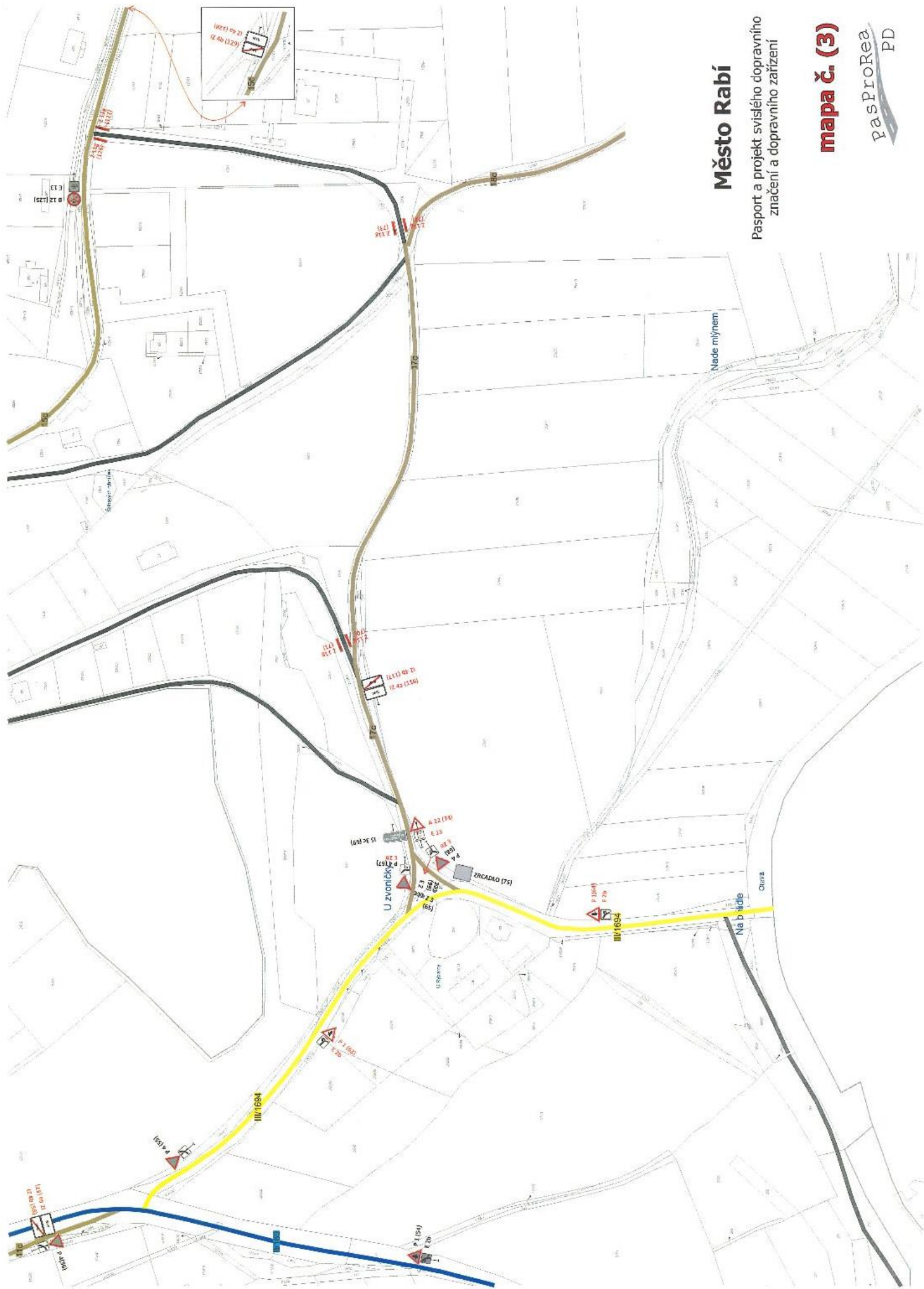
Město Rabí

Pasport a projekt svišlého dopravního značení a dopravního zařízení



mapa č. (2)

pasProRea
PD



Město Rabí

Pasport a projekt svíslého dopravního značení a dopravního zařízení

mapa č. (3)

pasProRea
PD

